

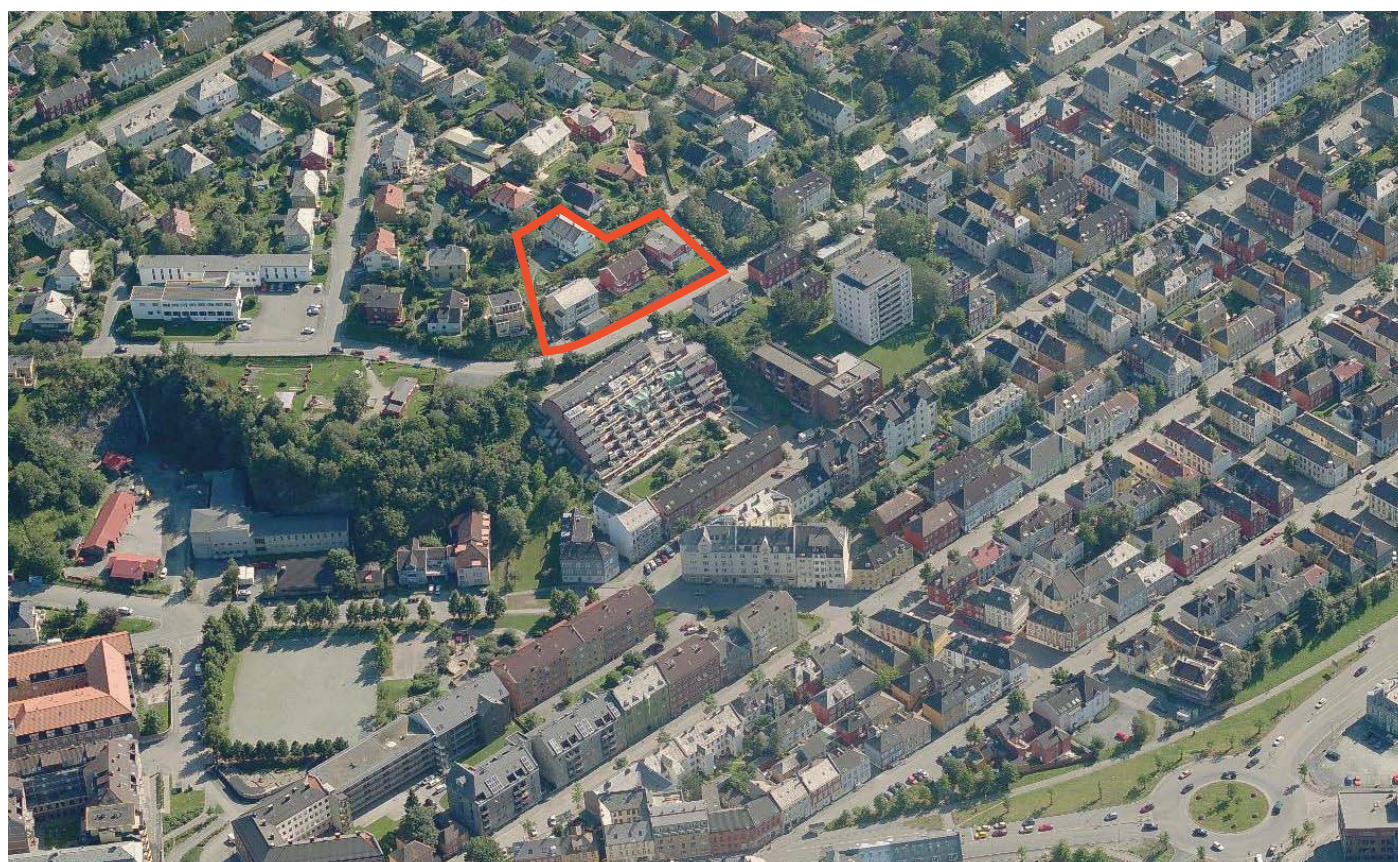




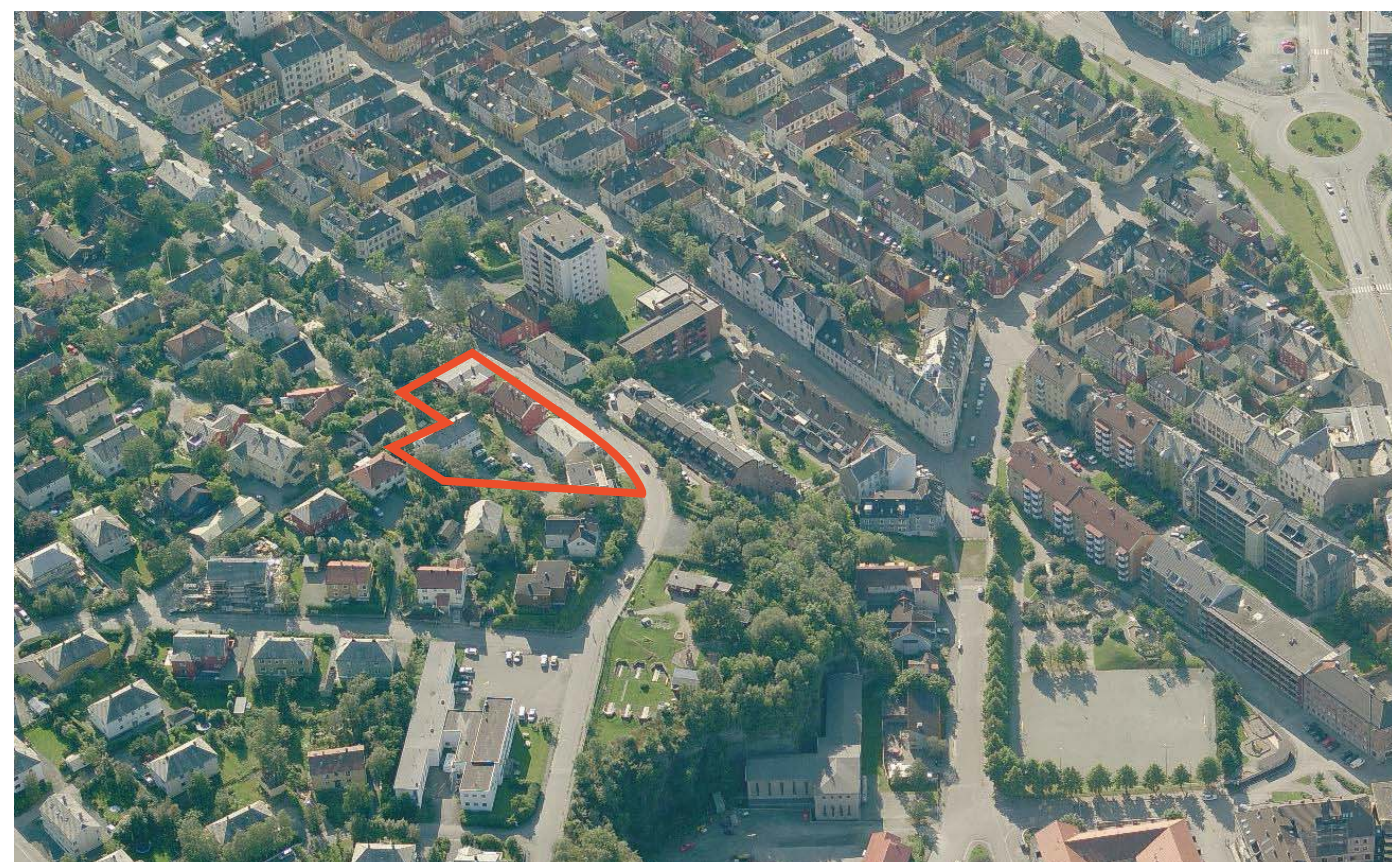
Skråfoto fra sør



Skråfoto fra vest



Skråfoto fra nord



Skråfoto fra øst

## WEIDEMANNNS VEI 27-33

Planområdet ligger sentralt i Trondheim, på et høydedrag inntil gamlebyen (Bakklandet).

Tomtene har en nordvestlig orientering og grenser til Weidemanns vei og Sigurd Bergs Allé. Eiendommene har adresse Weidemanns vei nr 27,29,31 og 33.

Eksisterende bebyggelse består av fire, større trebygninger på mellom to og fire etasjer. Hus 1, Weidemanns vei 27, er en enebolig, øvrige bygg inneholder leiligheter.

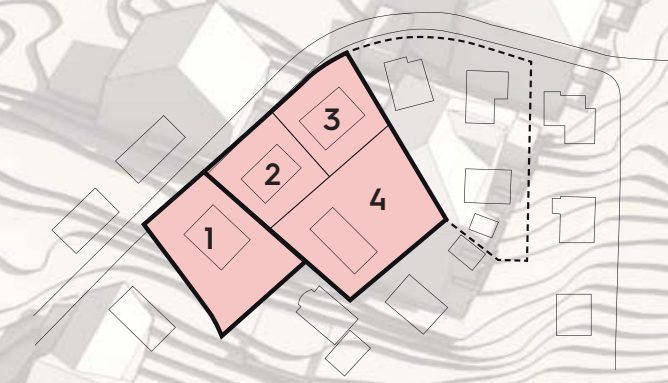
Det er gode dagslys- og utsiktsforhold.



- 1 - 410/313, Weidemanns vei 27
- 2 - 410/315, Weidemanns vei 29
- 3 - 410/316, Weidemanns vei 31
- 4 - 410/317, Weidemanns vei 33

TOMTEAREAL 3400m<sup>2</sup>

Eksisterende Bebyggelse:  
BYA% ca  
23.5%  
BYA ca 800m<sup>2</sup>



# OMRÅDEANALYSE



Denne bebyggelsen har ikke samme kvartalsstruktur eller enhetlige arkitekturuttrykk som i Møllenberg- området (Hensynssonen) forøvrig. En overvekt av bygningsmassen, markert med sirkler, stammer fra etterkrigsperioden. Kun et par bygninger i dette kvartalet er i tre og med arkitektonisk slektskap til trehuskvartalene i sør.

**03: "Blandet kvartal/småhusområde."** Sørøst for planområdet, på andre siden av Sigurd Bergs Alle ligger et "kvartal" i fallende terreng. Den høyeste del av terrenget er preget av småhus fra ulike epoker. Mot Weidemanns vei er det et helhetlig preg, med trehus i 3-4 etasjer. Mot øst og nord er det en blanding av 4-mannsboliger og noen eneboliger fra ulike tidsepoker.

**04: Møllenberg.** Dette området inngår i eksisterende hensynssone og preges av kvartaler med byboliger i tregårder på tre-fire etg, med en tidstypisk og karakteristisk arkitektur.

**Nytt Plangrep**  
I planskissen ønsker vi å trekke ny bebyggelse ned mot gatenivå, fjerne deler av støttemurene mot Weidemanns vei og styrke grøntdraget i øverste del av planområdet.

Dette grepet gjør det mulig å etablere nye boliger som i stor grad følger gramatikken i dagens bebyggelsestruktur, mønehøyder, formater og materialbruk. Weidemanns vei 27 vil bli bevart i det nye plangrepet. De øvrige tre byggene i planområdet vil bli erstattet av tre nye bygg. De nye byggene skal fortolke området karakter, etablere nye siktlinjer, forsterke kontakten til gatenivå og samlet styrke området karakter.

**Planområdet.**  
Planområdet ligger i et typisk småhusområde på Møllenberg i Trondheim, og består idag av tre firemannsboliger og en enebolig. Det er noe grøntarealer som benyttes av sokkelleiligheter, øvrig uteareal benyttes til adkomst og parkering på terreng.

Eksisterende bebyggelse innenfor planområdet ligger tilbaketrukket og skilt fra Weidemanns vei av en støttemur. Støttemuren er av varierende kvalitet. Mot sør og krysset v/Sigurd Bergs Alle ligger den

som en steinforblendet betongmur. Mot nord ligger støttemuren som en synlig, rå betongflate preget av vannavrenning og tagging.

**Omkringliggende bebyggelse**  
Omkringliggende bebyggelse langs Weidemanns vei preges av ulike hustyper, kvartalsdannelser og bygningstypologier, og kan deles grovt inn i fire kategorier:

**1: Variert småhusbebyggelse** med overvekt av firemannsboliger preger planområdets

umiddelbare nærhet mot øst og nord. Bebyggelsen langs Weidemanns vei fra Eilert Sundtsgate til Sigurd Bergs Alle, som planområdet er en del av, er svært variert. Mot nord og øst er det også flere eneboliger fra ulike tidsepoker.

**2: "Delvis åpen kvartal".** Bebyggelsen i Weidemanns vei 14, vis a vis planområdet i vest, tar opp i seg terrengspranget mellom WMV og Møllberggaten. Bebyggelsen skiller seg vesentlig ut fra området som helhet med sin karakteristiske terrassebebyggelse.

I arbeidet med illustrasjonsforslaget ser vi nærmere på byggenes fotavtrykk, terreng og stedstilpasning, boligstruktur/-typer og n romr dets identitet og byggeskikk.

Vi har tatt initiativ til et samarbeid med NTNU v. Universitetslektor Kine Angelo for en grundigere registrering av planomr dets farger og byggeskikk. Målet er   tilf re prosjektet kvaliteter gjennom   bruke kledningstyper og teknikker som er forankret i n romr det, dog i en moderne fortolkning.

Viktige stikkord for det videre arbeidet er fargebruk, byggeskikk, materialbruk, kledningstyper (st ende / liggende), utforming av d rer og vinduer (proporsjoner / ornamentikkbruk) samt takformer.

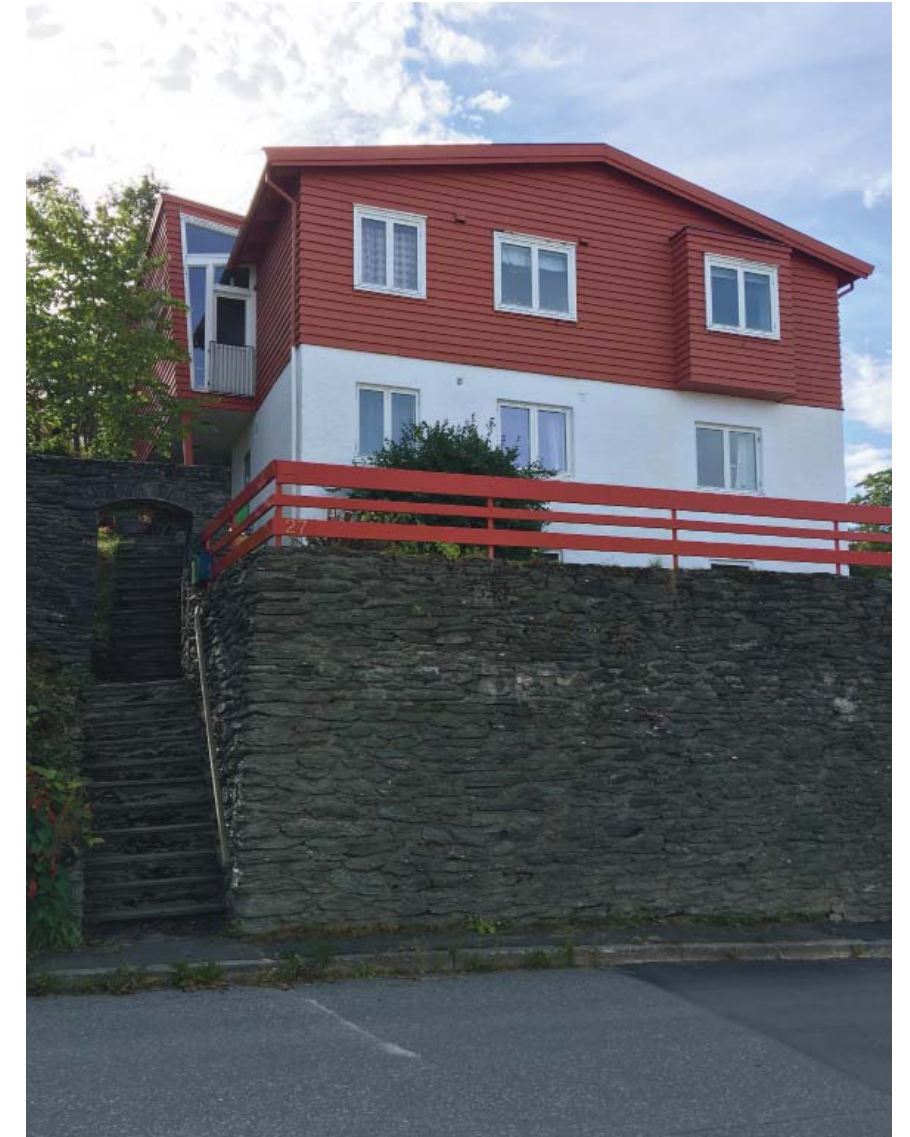
Plangrepet transformerer dagens situasjon som i dag består av en enebolig og tre kompakte leilighetsbygg, hvorav to av disse ligger med langsiden mot Weidemanns vei. I den nye planen vil disse tre leilighetsbyggene bli erstattet med to nye leilighetsbygg og et rekkehus med tre enheter. Leilighetsbyggene har forskyvninger i volumoppbyggingen og vil ligge med gavlveggen mot Weidemanns vei. Eneboligen, Weidemanns vei 27, blir bevart.



## BEVARING

I tråd med bygningsrådets anbefaling, 25.02.2020, vil Weidemanns vei 27 bli bevart.

Det er igangsatt tilstandsvurdering for muren i Weidemanns vei 27. Dersom denne muren er i god nok stand, ønskes den beholdt i prosjektet.



# MATERIALER

KLEDNINGER I NÆROMRÅDET, NY OG GAMMEL. EKS. PÅ INNGANGSPARTIER.



Foto: Ole Tolstad



85mm

135mm/  
115mm



# MATERIALITET

Planområdet, nærområdene og store deler av Trondheim by er preget av bebyggelse i trekledning.

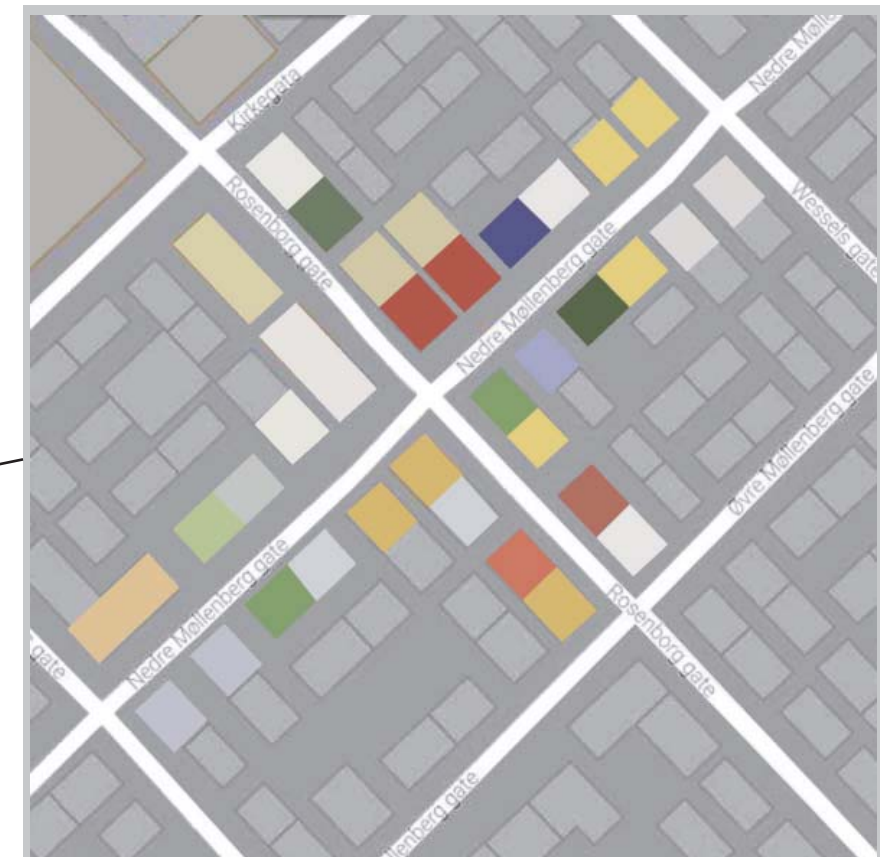
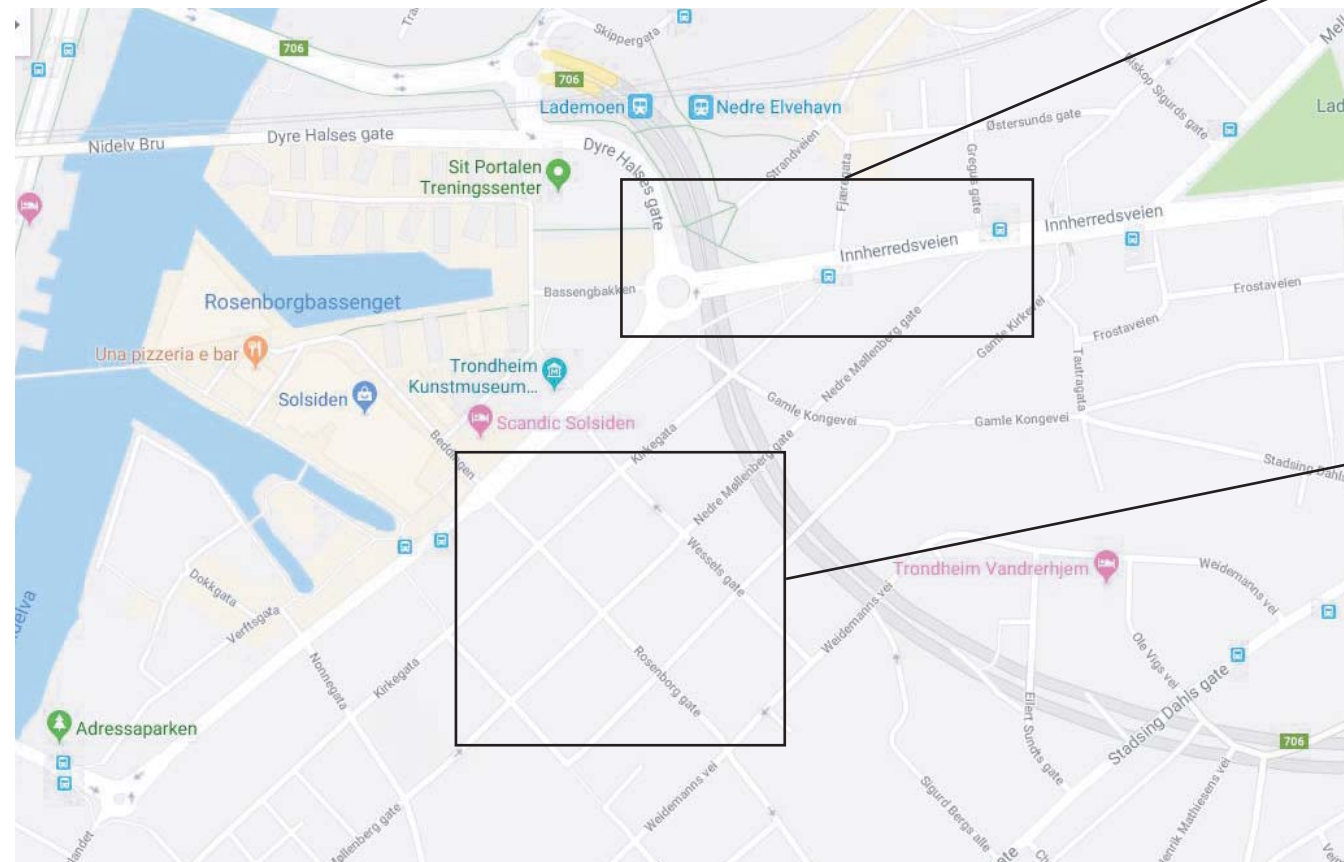
Fordi vi ønsker å tilpasse oss denne karakteren, ser vi det som naturlig å videreføre bruken av trekledning i planområdet. Vi ønsker også å sette den nye bebyggelsen i en historisk kontekst, og vil derfor å videreføre bruken av tre i en mer moderne tolkning, inspirert og forankret i "TREbyen Trondheim".





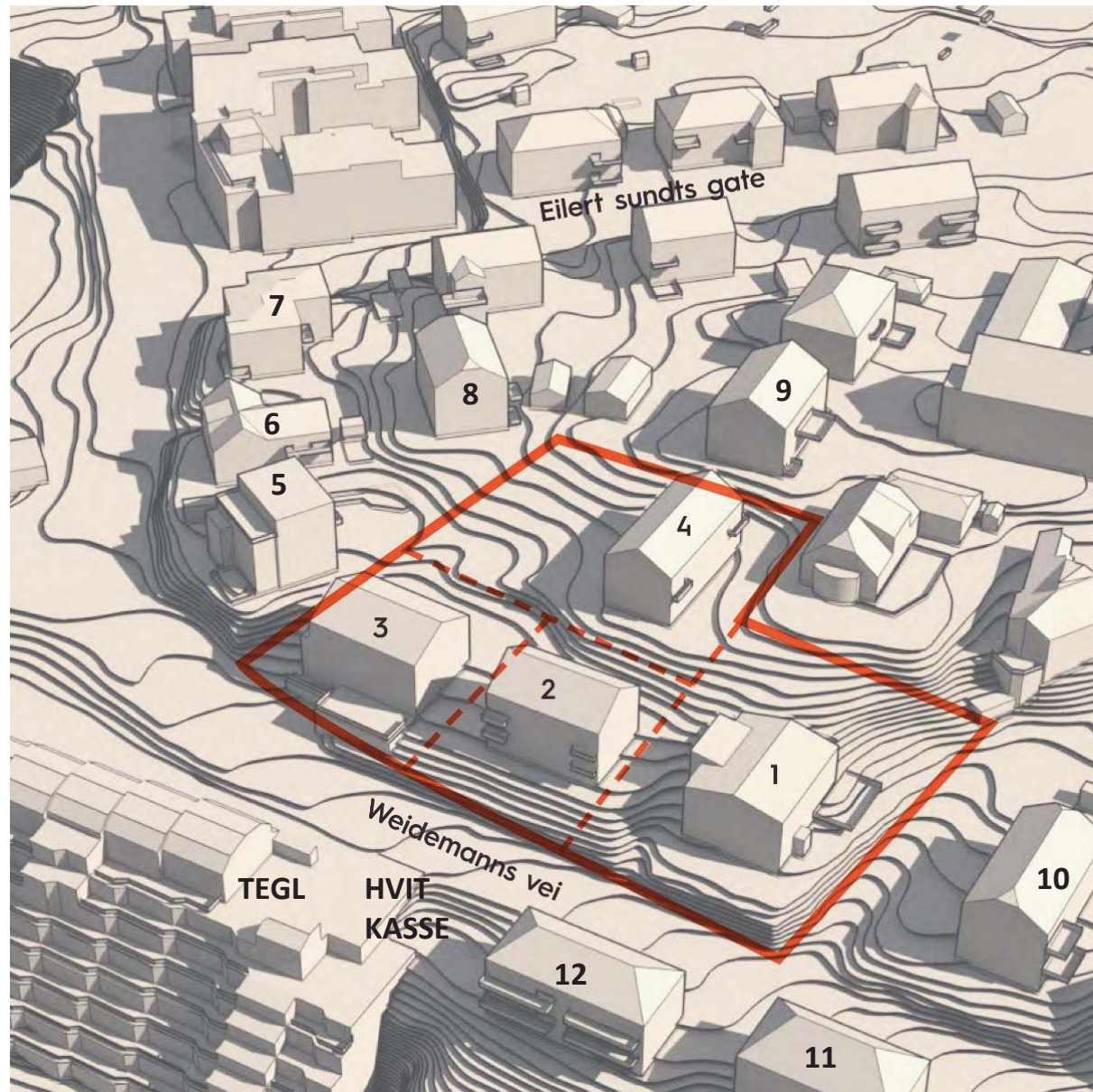
# FARGER

FARGEPALETT -kartlegging nærområder.  
:Alle illustrasjoner, Kine Angelo, NTNU



# FARGER

## FARGEPALETT DAGENS BEBYGGELSE OG OMKRINGLIGGENDE BYGNINGER



1. 4050-Y805 / 4040
2. 4050-Y80R
3. 3010-Y10R
4. 0500-N / 1002-Y
5. 2040-Y20R / 2040
6. 1500-N / 1002-Y
7. 8002-Y / 9000-N
8. 2020-Y20R
9. 0500-N / 1002-Y
10. 6010-G10Y
11. 4050-Y80R
12. 2010-Y20R



Kartlegging og registrering: Kine Angelo, NTNU

“Trondheimspaletten”, Kilde: Kine Angelo, NTNU

## FARGER

Trehusbebyggelsen i planområdet, nærområdene og store deler av Trondheim by har harmonisk og rik fargesammensetting.

Etter registreringer gjennomført av Kine Angelo, Universitetslektor v/NTNU, foreligger det en geografisk og historisk foranket fargepalett. Denne paletten ønsker vi å bryte oss av i prosjektet. Vi vil bruke ulike farger og valører til å gi de ulike delene av bebyggelsen en særegen karakter og identitet. En slik oppdeling vil også bidra til å videreføre mangfoldet i området, samt visuelt dele opp volumene og dempe fjernvirkning.

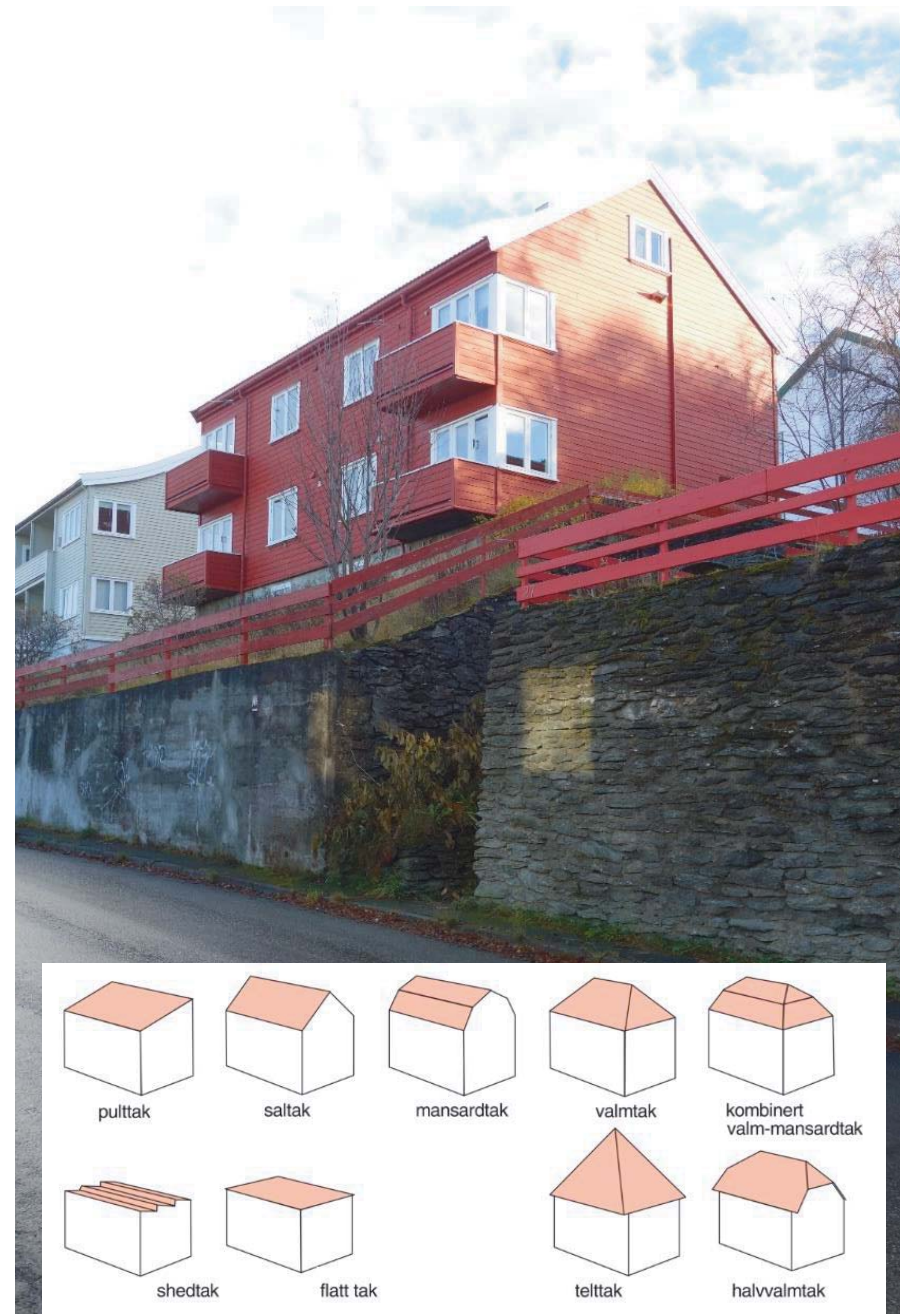


ILLUSTRASJONSSKISSE, SETT FRA WEIDEMANNNSVEI MOT HUS B OG C

# TAKLANDSKAP

TAKFORMER I NÆROMRÅDET  
Kartlegging: Takformer Kine Angelo, NTNU

Ulike etg. høyder og takvinkler i prosjektet  
slekter på omkringliggende takformer i  
småhusstrukturen. Takenes ulike utforming  
og vinkling skaper varierte siktlinjer og  
slipper dagslys inn og ned til boligene og  
utomhusarealer.



## BEBYGGELSE

### OPPSUMMERING OG VOLUMILLUSTRASJON

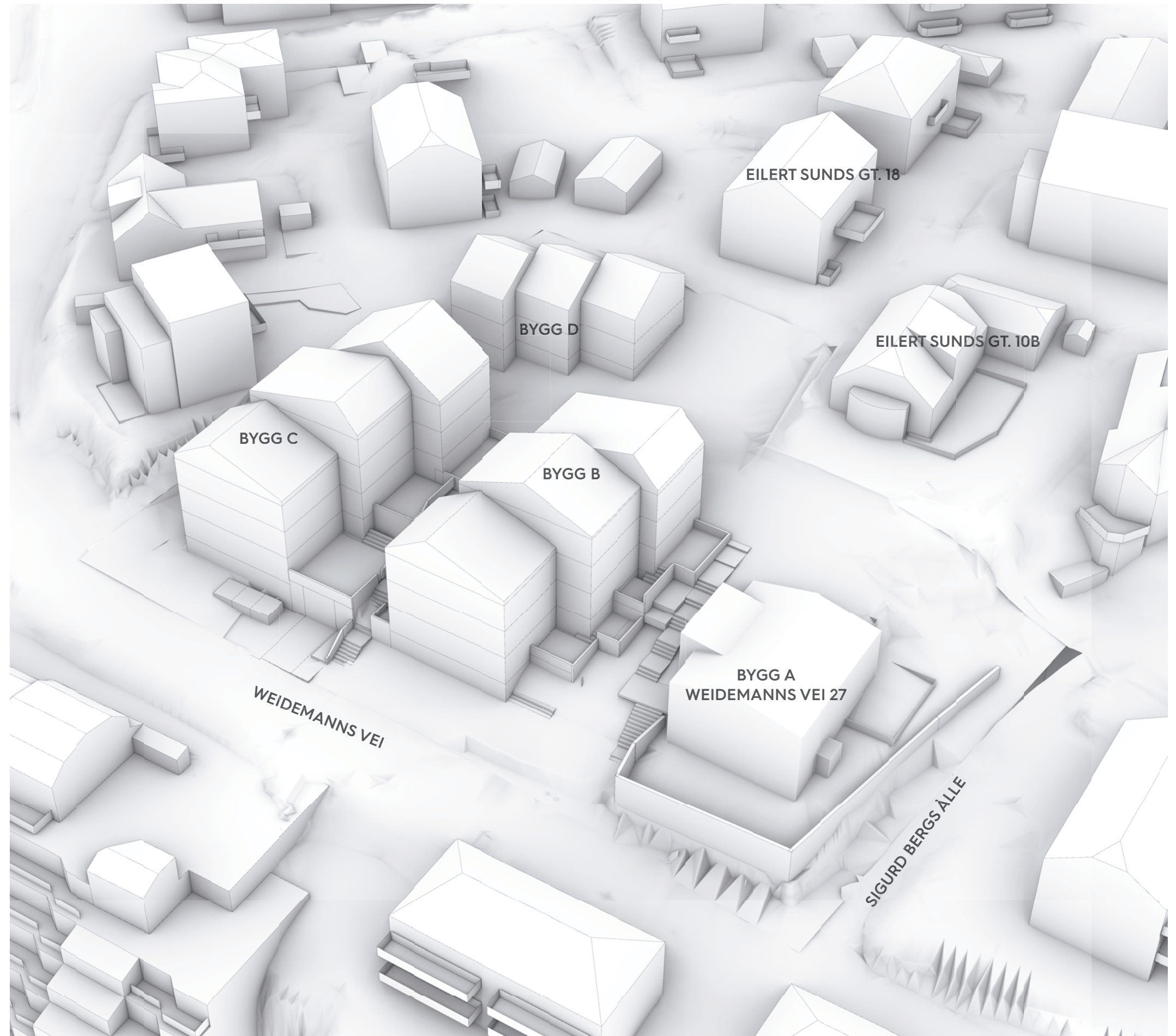
Oppdelingen og forskyvningene i volumene gjør at byggene enkeltvis og samlet tilpasser seg terrengfall på tomten, mot Weidemanns vei og Sigurd Bergs Allé. Oppdelinger og avtrappinger bidrar også til at skalaen på nye byboliger er lesbart horisontalt og vertikalt .

En romslig innbyrdes avstand mellom byggene skaper gode dagslysforhold for leiligheter og gir mulighet for private hager for sokkel-/duplexleiligheter.

Prosjektets avtrappinger og terrengtilpasninger kombineres med en reduksjon av sokkel og støttemur mot Weidemanns vei og Sigurd Bergs Alle. Dette forbedrer kontakten til bygulvet og nabolaget, og skaper økt bakkekontakt og flere adkomster.

Samlet sett tror vi at byggenes ulike plassering i terrenget, varierende etasjehøyder, ulike saltakformer i gavler, samt fokus på materialbruk og farger kan gi et robust, fleksibelt og stedstilpasset plangrep.

Nye WMV slekter på nærområdets trehuskvartaler samtidig som det etableres nye, moderne byboliger som tilfører nye kvaliteter til området.



# BEBYGGELSE

## PLAN

NYE BYBOLIGER, WMV sett i sammenheng med skala og husformer i nærområdet.

Plangrep orienterer boligene mot sydvest, men sikrer samtidig fjordgløtt og utsyn.



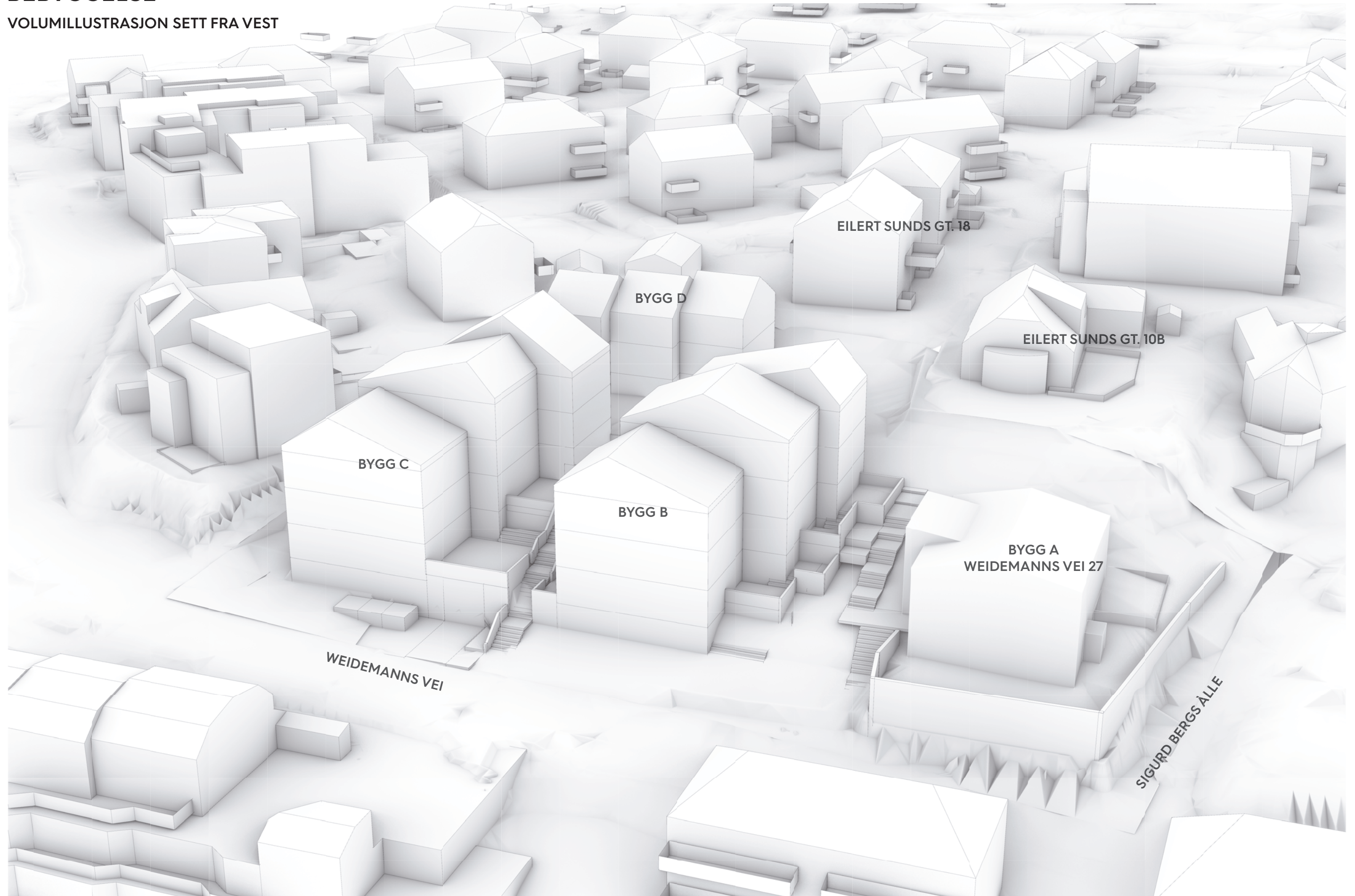
# BEBYGGELSE

VOLUMILLUSTRASJON SETT FRA NORD-ØST



# BEBYGGELSE

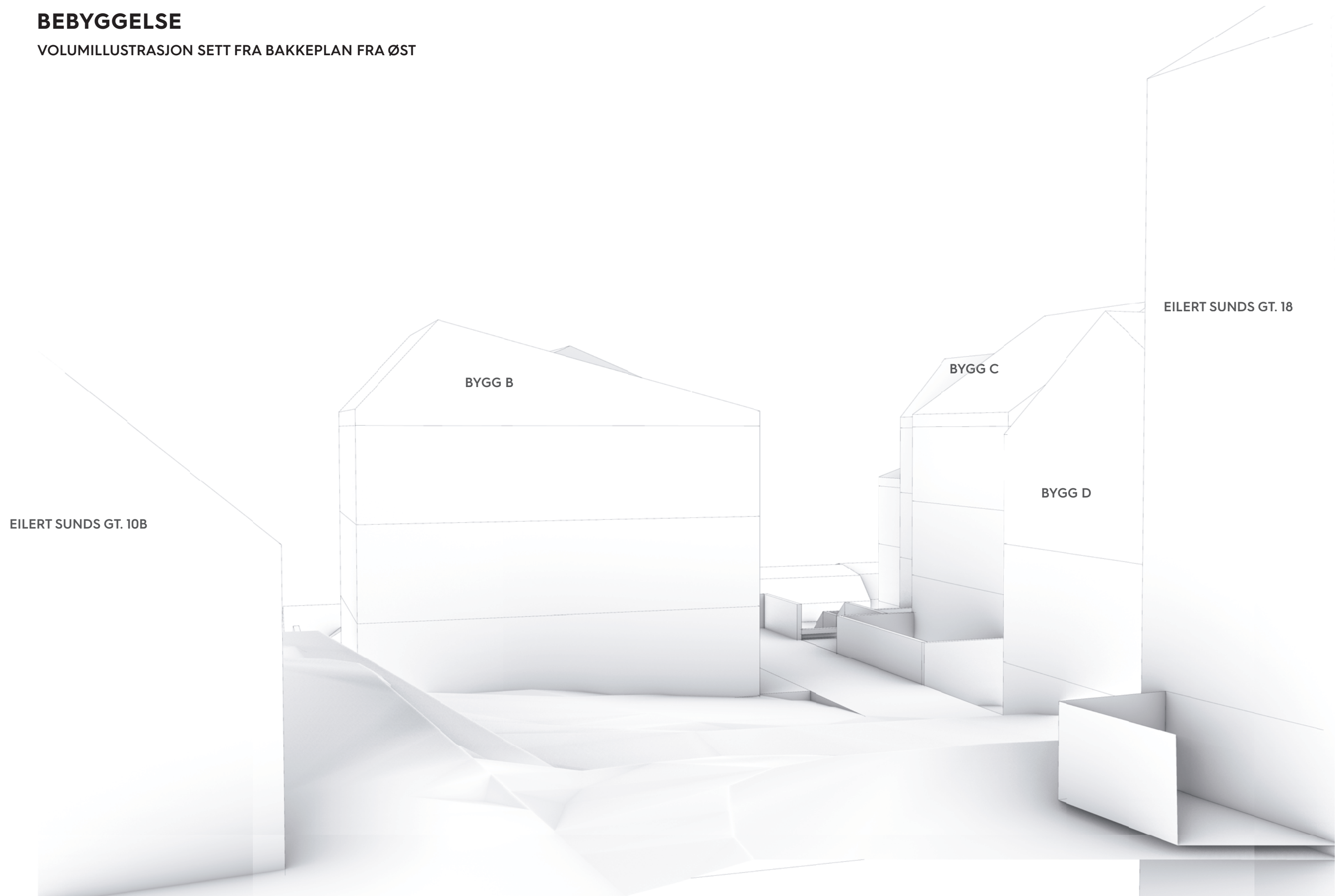
VOLUMILLUSTRASJON SETT FRA VEST





# BEBYGGELSE

VOLUMILLUSTRASJON SETT FRA BAKKEPLAN FRA ØST

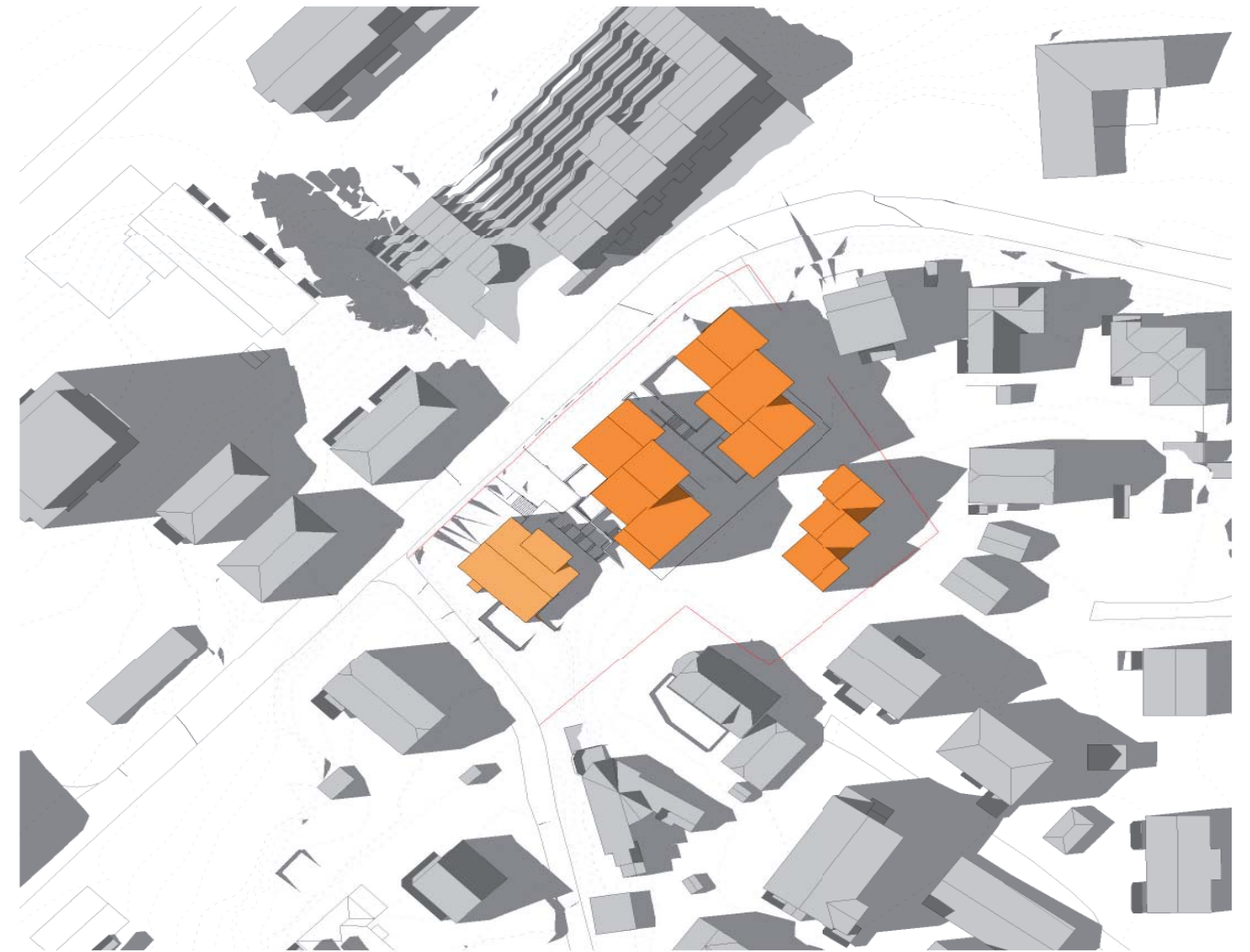


# BEBYGGELSE

## SOLSTUDIER



Solstudier 21.03 kl.15\_1

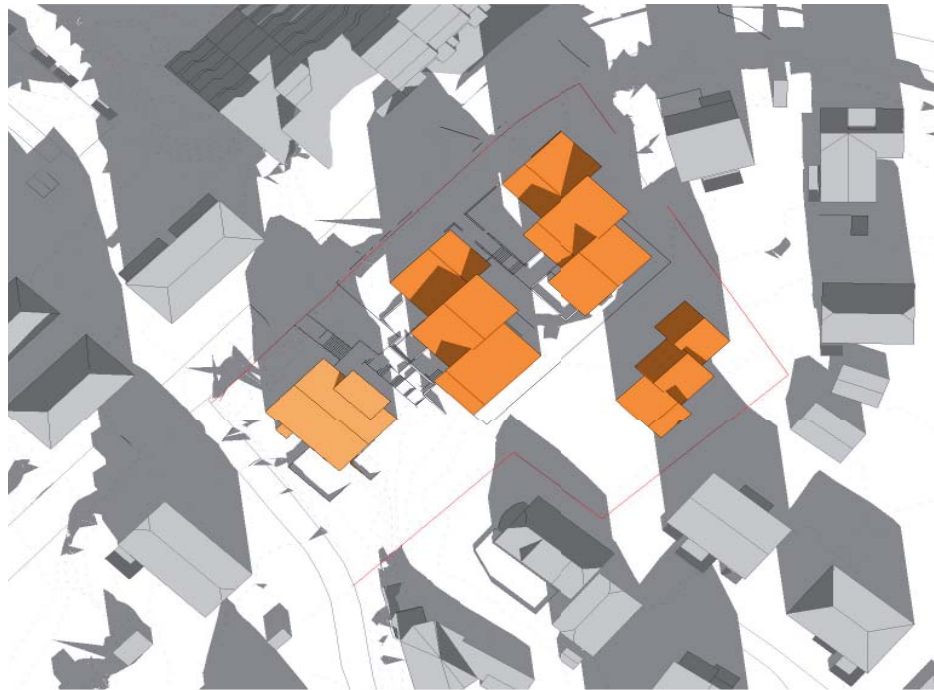


Solstudier 23.06 kl.18\_1

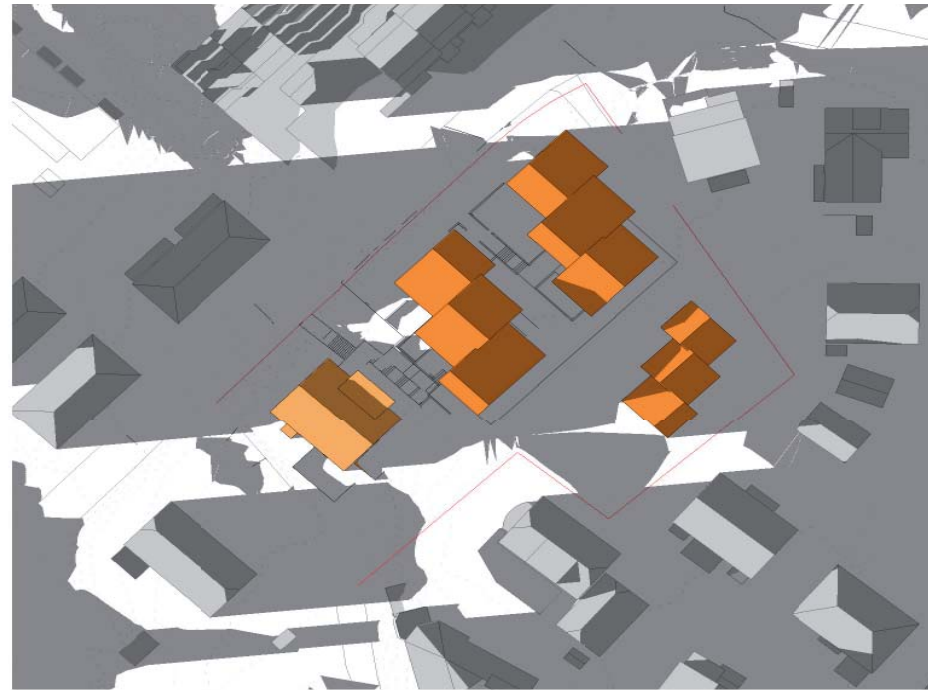
Femti prosent av utearealene skal ha sol på disse ti dspunktene

# BEBYGGELSE

## SOLSTUDIER



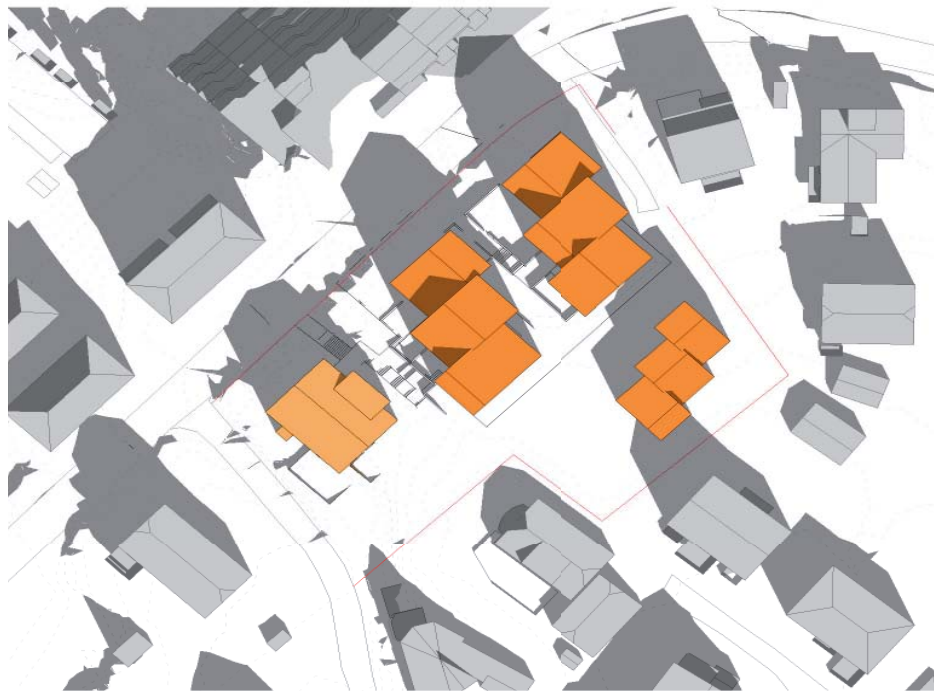
Solstudier 21.03 kl.12



Solstudier 21.03 kl.18



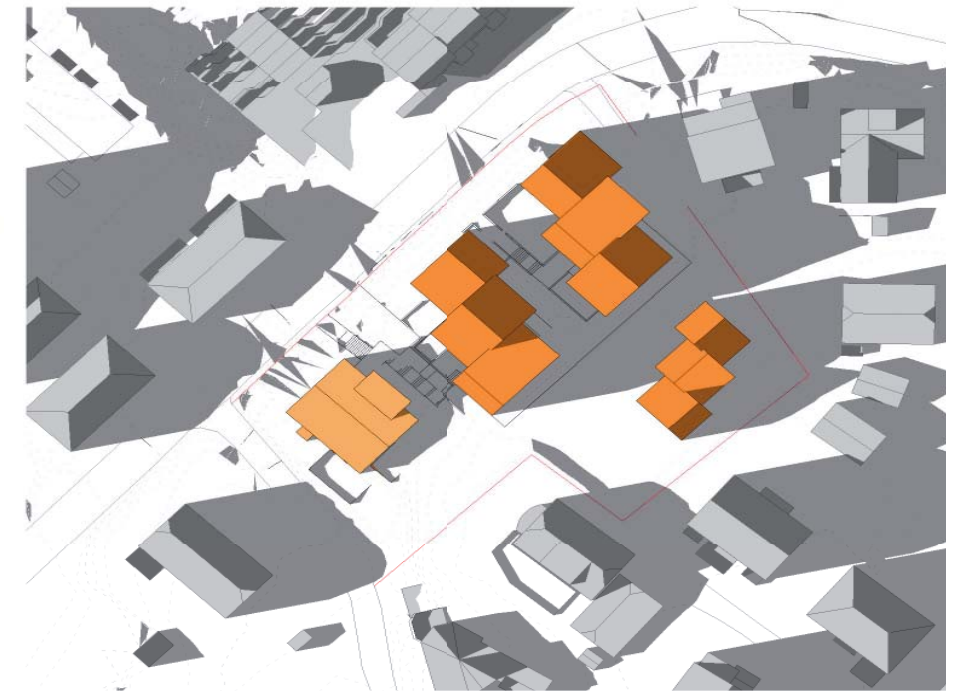
Solstudier 23.06 kl.20



Solstudier 22.04 kl.12



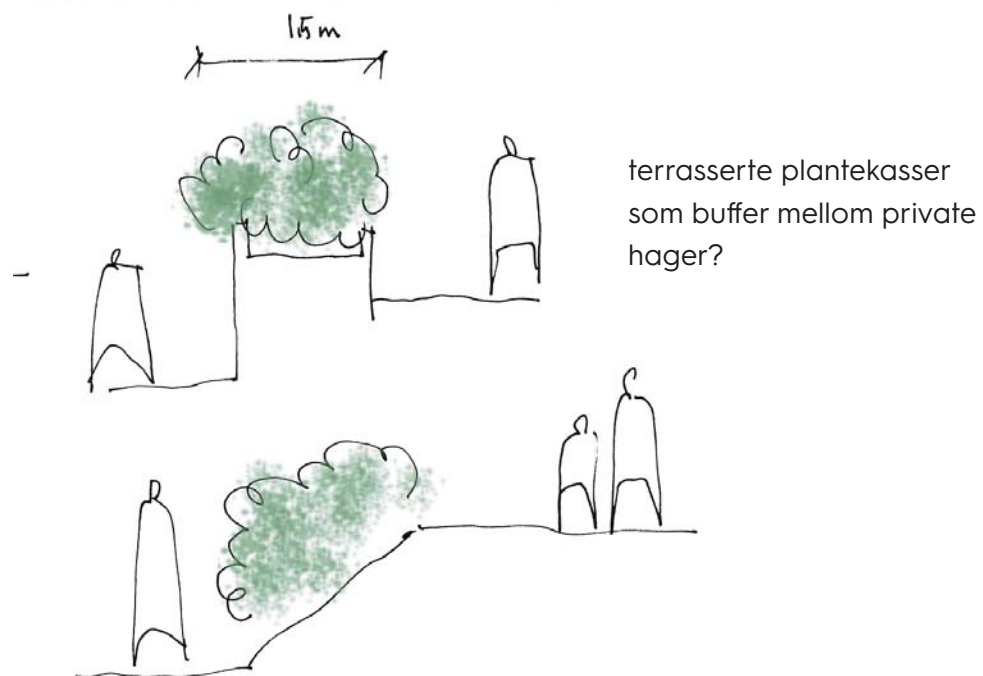
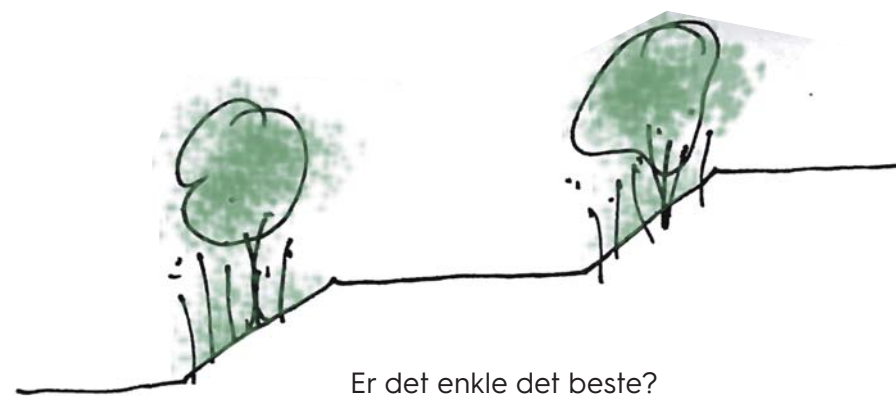
Solstudier 22.04 kl.15



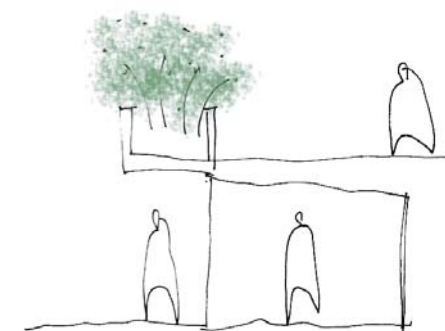
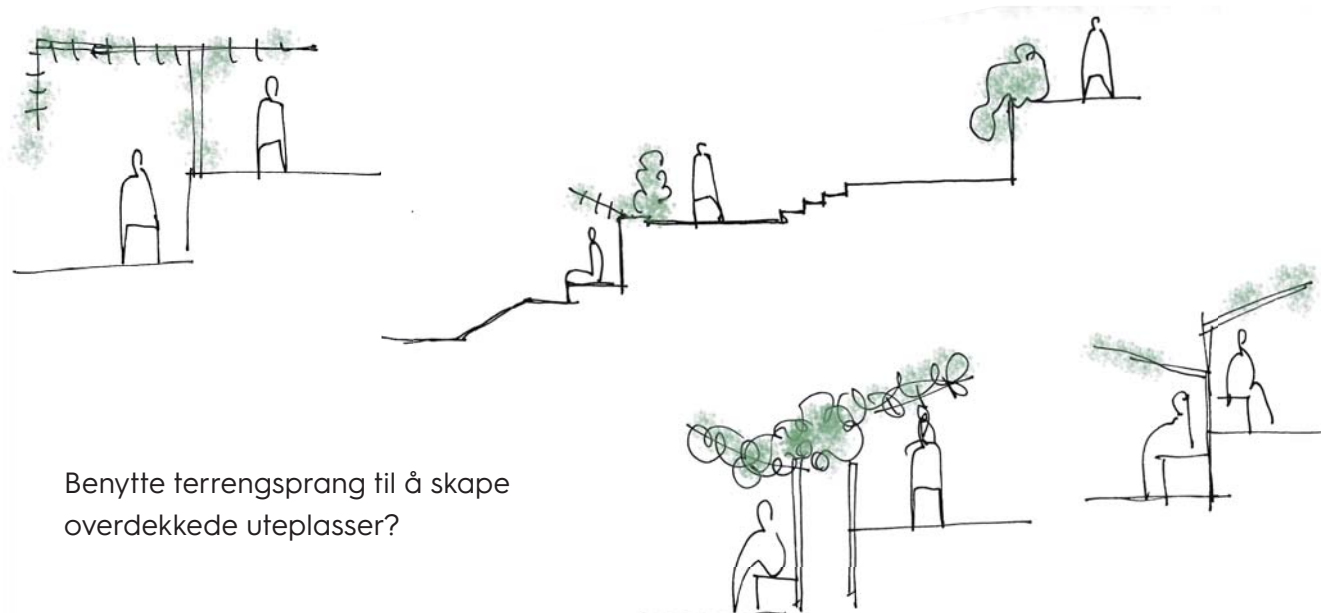
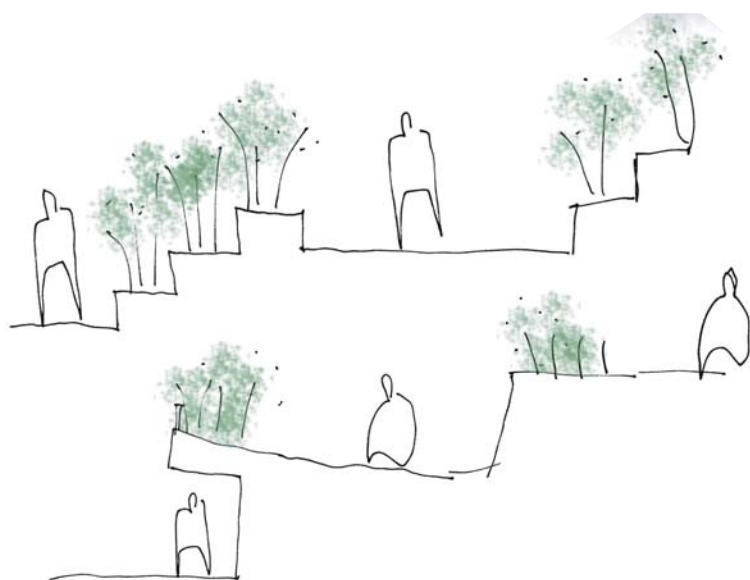
Solstudier 22.04 kl.18

# BEBYGGELSE

## SKISSER OVER MULIG HÅNDBTERING AV TERRENGSPRANG MELLOM PRIVATE UTEROM



-eller er det ikke fullt så enkle bedre?



[www.a-lab.no](http://www.a-lab.no)

PB 458 Skøyen  
0213 OSLO

Drammensveien 130  
0277 OSLO

[office@a-lab.no](mailto:office@a-lab.no)  
(+47) 22 12 22 63

**A - L A B**